

# PROFI NEWS

## Nachrüstung verpasst?

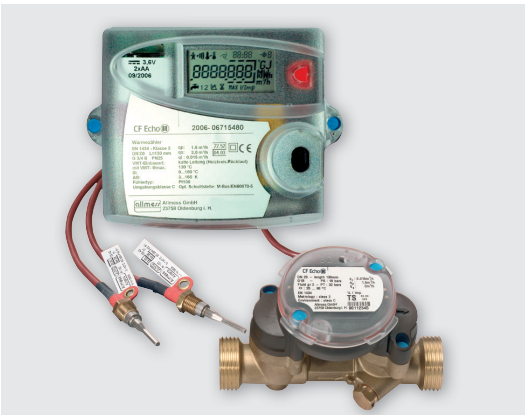
Bringen Sie Ihre Kunden auf den sicheren Weg!

NEU!  
Jetzt auch in  
Qp 2,5



### Der Integral-MK UltraMaXX (Qp 1,5/2,5)

- » Einmalige Kombination von Ultraschall-technologie und Messkapselsystem



### Der CF Echo II (Qp 3,5-15)

- » Höchste Messgenauigkeit durch Ultraschalltechnologie
- » Geringer Druckverlust

Für die Erfassung des Energieverbrauchs der zentralen Warmwasserbereitung gilt seit 01. Januar 2009 (§ 9, 2 HKVO):

- » In Neuanlagen ab 2 Wohneinheiten muss ein geeichter Wärmezähler installiert werden
- » Eine rechnerische Ermittlung des Warmwasseranteils ist nur in Ausnahmefällen gestattet
- » Die Übergangsfrist für bestehende Anlagen ist am 31.12.2013 abgelaufen

Allmess hat die optimalen Wärmezähler für diese Anforderung!

Informieren Sie Ihre Kunden und profitieren Sie von dieser gesetzlichen Regelung!

Weitere Infos unter [www.allmess.de](http://www.allmess.de)



### Allmess GmbH

Am Voßberg 11 · D-23758 Oldenburg i. H.  
Tel: (0 43 61) 6 25-0 · Fax: (0 43 61) 6 25-2 50  
E-Mail: [info@allmess.de](mailto:info@allmess.de) · [www.allmess.de](http://www.allmess.de)

# AUSLEGUNG VON WÄRMEZÄHLERN ZWISCHEN KESSEL UND SPEICHER FÜR DIE WARMWASSERBEREITUNG

Seit 01. Januar 2009 muss bei Neuanlagen ab 2 Wohneinheiten der Energieverbrauch für die zentrale Warmwasserbereitung mit einem geeichten Wärmemengenzähler gemessen werden.

Für Bestandsanlagen galt eine Übergangsfrist bis 31.12.2013 (§ 9, 2 HKVo).

Die folgende Dimensionierung gilt unter folgenden Voraussetzungen: Temperaturdifferenz im Speicher  $dT_{\text{Speicher}} = 50 \text{ K}$ , Bedarfszeit = 0,5 h, Ladezeit = 0,5 h,  $dT_{\text{Lade}} = 20 \text{ K}$ , Wärmebedarf ermittelt nach DIN 4708-1.

## AUSLEGUNG DES WÄRMEZÄHLERS NACH WOHNHEINHEITEN

Wohneinheiten WE	Leistungs-Kennzahl $N_L^*$	Ultraschallwärmehähler CF Echo II	Ultraschall-Messkapselwärmehähler UltraMaXX-MK
1	1	qp 0,6	qp 1,5
2	2	qp 1,5	qp 1,5
3	3	qp 1,5	qp 1,5
4	4	qp 1,5	qp 1,5
5	5	qp 1,5	qp 1,5
6	6	qp 1,5	qp 1,5
10	10	qp 2,5	qp 2,5
12	12	qp 2,5	qp 2,5
20	20	qp 3,5	qp 2,5
26	26	qp 3,5	qp 2,5
30	30	qp 3,5	qp 2,5
36	36	qp 6	qp 2,5
50	50	qp 6	qp 2,5

\*  $N_L$  kann auf dem Typenschild des Speichers abgelesen werden.

### Generell ist zu beachten:

- » Gilt nur in Verbindung mit Ultraschallwärmehählern von Allmess!
- » Immer direktmessende Temperaturfühler verwenden!
- » Bei Durchlaufsystemen Geräte mit hoher Abtastrate (mindestens alle 6 Sek. Temperaturmessung) einsetzen.

## AUSLEGUNG DES WÄRMEZÄHLERS NACH SPEICHERVOLUMEN

Speichervolumen V Liter	Ultraschallwärmehähler qp
100	0,6
150	0,6
200	1,5
300	1,5
350	2,5
400	2,5
500	2,5
600	3,5
700	3,5
1000	6
1500	6

### Einbauschema

